

**Zeichenerklärung**

**Flächennutzung der Überschwemmungs- und Überflutungsflächen \***

- Flächennutzung**
- Wohnbauflächen; Flächen gemischter Nutzung
  - Industrie- und Gewerbeflächen; Flächen mit funktionaler Prägung
  - Verkehrsfläche
  - Landwirtschaftlich genutzte Flächen; Wald, Forst
  - Sonstige Vegetations- und Freiflächen
  - Gewässer
- Betroffene Einwohner \*\***
- 1 - 99
  - 100 - 1000
  - 1001 - 2000

**Schutzgebiete**

- FFH-Gebiete
- Naturdenkmale
- Besonders geschützte Biotope
- Gartendenkmale
- Kulturdenkmale
- ◆ Einzelkulturdenkmale / Steinmale
- ⊗ Besonders wertvolle Gehölze

**Gefahrenquellen**

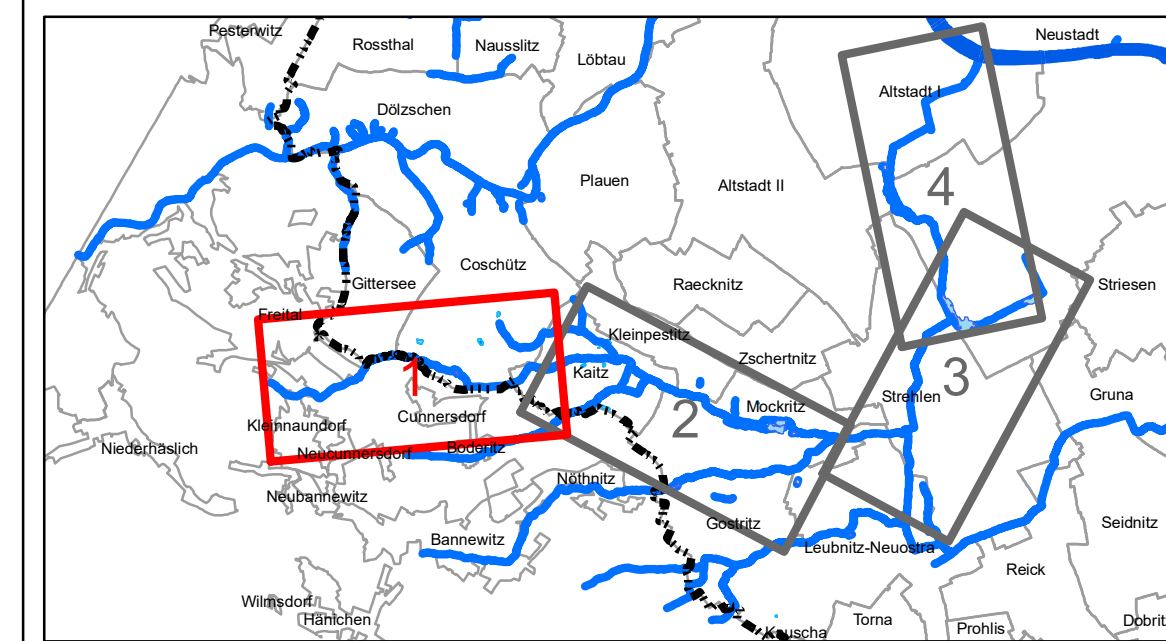
- ! Anlagen wassergefährdender Stoffe

**Sonstiges**

- Stadtgrenze Dresden
- Gemarkungen Dresden
- Gebäude
- Stillgelegte Deponien in städtischer Verantwortung
- Überflutungsfläche Kanalnetz \*
- stehende Gewässer / Fluss / HWRB
- offenes Gewässer
- - - Gewässer verrohrt

**Infrastruktur**

- Schulen; Kinder- u. Jugendeinrichtungen; Kindertageseinrichtungen
- + Sozialeinrichtungen und Krankenhäuser
- ▲ Theater
- Freibad



Hinweis:  
 \* Die Darstellung der Überschwemmungsflächen erfolgt als Aggregation von Überschwemmungsflächen aus dem Gewässer und angrenzende Überflutungsflächen durch Abflüsse aus dem Kanalnetz.  
 \*\* Außerhalb vom Stadtgebiet Dresden sind keine Angaben zu betroffenen Einwohnern vorhanden.

Auftraggeber: **Landeshauptstadt Dresden**  
 Umweltamt  
 Abteilung Kommunaler Umweltschutz

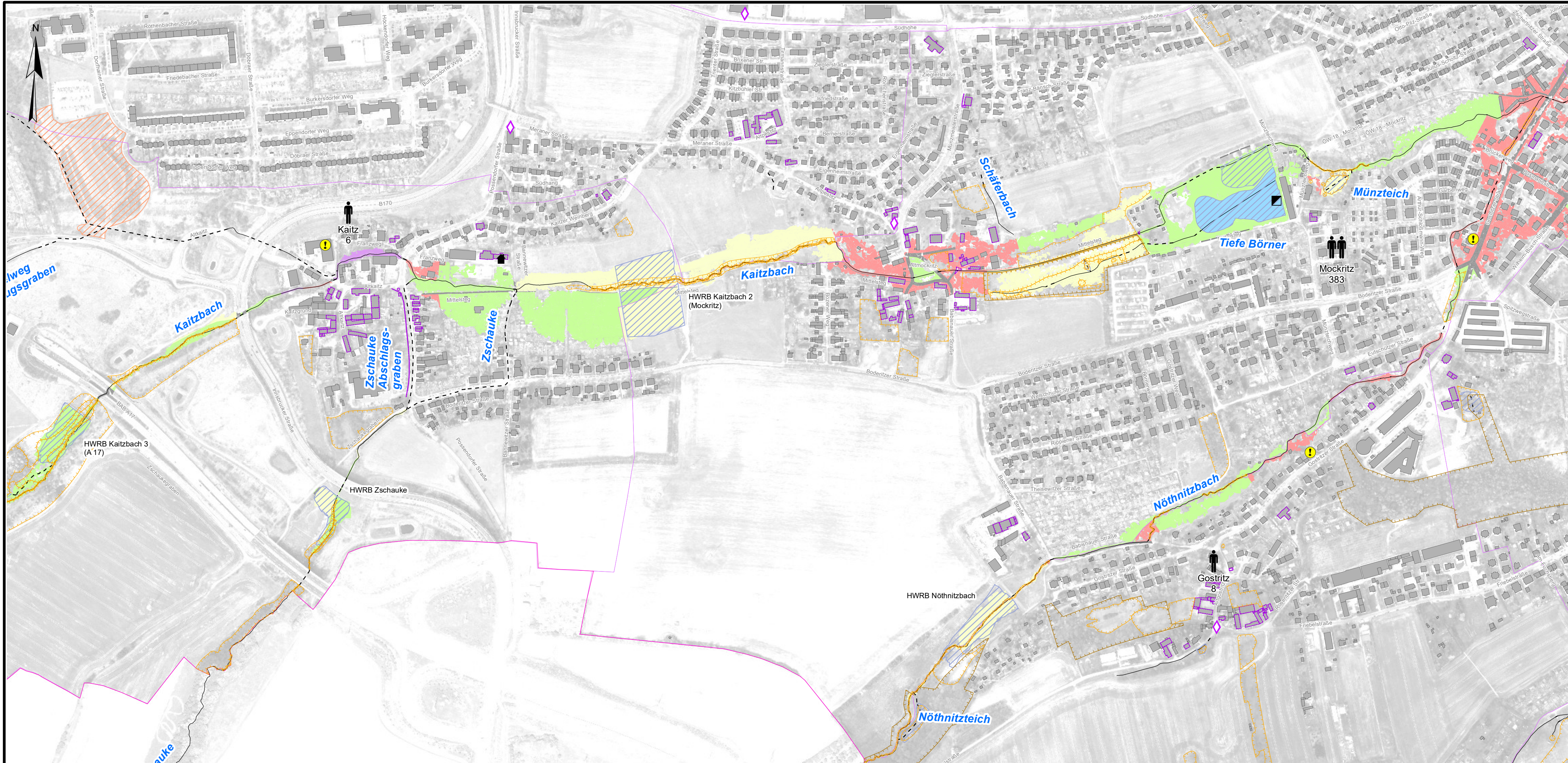
**Hochwasserrisikomanagementplan  
 Gewässersystem Kaitzbach**

Plan:	Anlage	7-4	
<b>Hochwasserrisikokarte für ein Ereignis niedriger Wahrscheinlichkeit (HQ<sub>200</sub>, D = 6 h, Blockregen)</b>	Plan-Nr.	Z41310UP74	
	Blatt	1/4	
	Maßstab	1:5.000	
		Datum	Name
	Bearbeitet	September 2018	PG
	Gezeichnet	September 2018	SEI
	Geprüft	September 2018	PG
	Projekt-Nr.	41310	

**-Übersichtsplan-**

**Institut für technisch-wissenschaftliche Hydrologie GmbH**  
 Am Waldschlößchen 4  
 01099 Dresden  
 Telefon: 0351 82649-0  
 Telefax: 0351 82649-77





**Zeichenerklärung**

**Flächennutzung der Überschwemmungs- und Überflutungsflächen \***

- Flächennutzung**
- Wohnbauflächen; Flächen gemischter Nutzung
  - Industrie- und Gewerbeflächen; Flächen mit funktionaler Prägung
  - Verkehrsfläche
  - Landwirtschaftlich genutzte Flächen; Wald, Forst
  - Sonstige Vegetations- und Freiflächen
  - Gewässer
- Betroffene Einwohner \*\***
- 1 - 99
  - 100 - 1000
  - 1001 - 2000

**Schutzgebiete**

- FFH-Gebiete
- Naturdenkmale
- Besonders geschützte Biotope
- Gartendenkmale
- Kulturdenkmale
- ◆ Einzelkulturdenkmale / Steinmale
- ⊗ Besonders wertvolle Gehölze

**Gefahrenquellen**

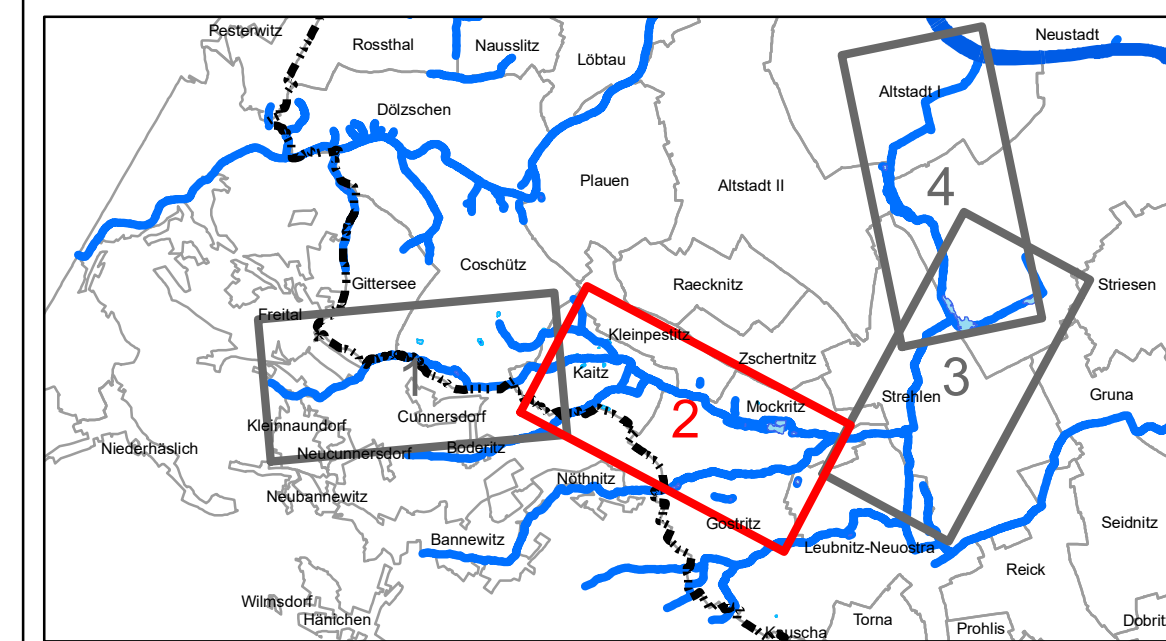
- ⚠ Anlagen wassergefährdender Stoffe

**Sonstiges**

- Stadtgrenze Dresden
- Gemarkungen Dresden
- Gebäude
- ▨ Stillgelegte Deponien in städtischer Verantwortung
- ⋯ Überflutungsfläche Kanalnetz \*
- ▨ stehende Gewässer / Fluss / HWRB
- offenes Gewässer
- - - Gewässer verrohrt

**Infrastruktur**

- Schulen; Kinder- u. Jugendeinrichtungen; Kindertageseinrichtungen
- + Sozialeinrichtungen und Krankenhäuser
- ▲ Theater
- ▣ Freibad



Hinweis:  
 \* Die Darstellung der Überschwemmungsflächen erfolgt als Aggregation von Überschwemmungsflächen aus dem Gewässer und angrenzende Überflutungsflächen durch Abflüsse aus dem Kanalnetz.  
 \*\* Außerhalb vom Stadtgebiet Dresden sind keine Angaben zu betroffenen Einwohnern vorhanden.

Auftraggeber: Landeshauptstadt Dresden  
 Umweltamt  
 Abteilung Kommunaler Umweltschutz

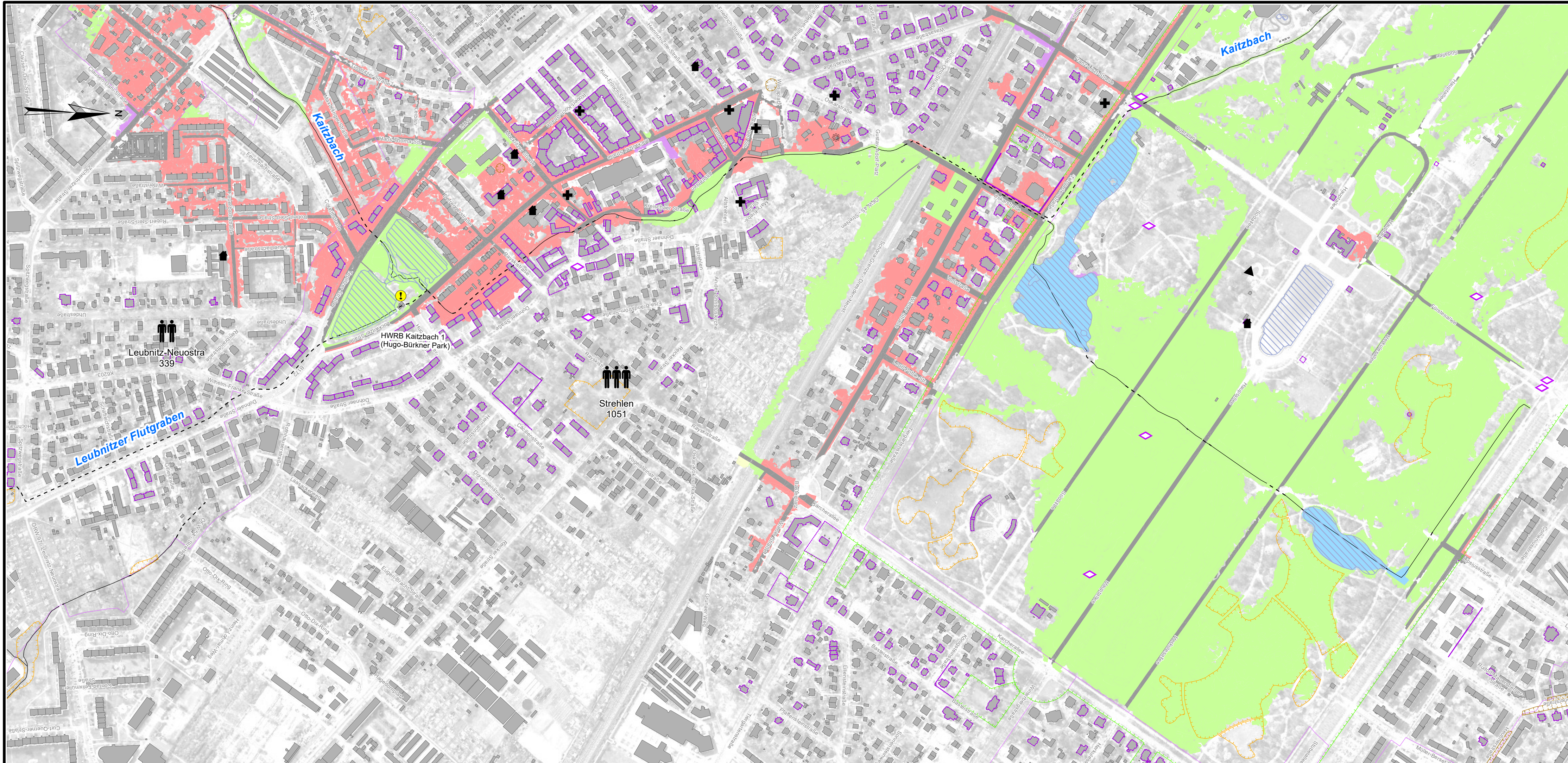
**Hochwasserrisikomanagementplan  
 Gewässersystem Kaitzbach**

Plan:	Anlage	7-4	
<b>Hochwasserrisikokarte für ein Ereignis niedriger Wahrscheinlichkeit (HQ<sub>200</sub>, D = 6 h, Blockregen)</b>	Plan-Nr.	Z41310UP74	
	Blatt	2/4	
	Maßstab	1:5.000	
		Datum	Name
	Bearbeitet	September 2018	PG
	Gezeichnet	September 2018	SEI
	Geprüft	September 2018	PG
	Projekt-Nr.	41310	

**-Übersichtsplan-**

**Institut für technisch-wissenschaftliche Hydrologie GmbH**  
 Am Waldschlößchen 4  
 01099 Dresden  
 Telefon: 0351 82649-0  
 Telefax: 0351 82649-77





**Zeichenerklärung**

**Flächennutzung der Überschwemmungs- und Überflutungsflächen \***

- Flächennutzung**
- Wohnbauflächen; Flächen gemischter Nutzung
  - Industrie- und Gewerbeflächen; Flächen mit funktionaler Prägung
  - Verkehrsfläche
  - Landwirtschaftlich genutzte Flächen; Wald, Forst
  - Sonstige Vegetations- und Freiflächen
  - Gewässer
- Betroffene Einwohner \*\***
- 1 - 99
  - 100 - 1000
  - 1001 - 2000

**Schutzgebiete**

- FFH-Gebiete
- Naturdenkmale
- Besonders geschützte Biotope
- Gartendenkmale
- Kulturdenkmale
- ◆ Einzelkulturdenkmale / Steinmale
- ⊗ Besonders wertvolle Gehölze

**Gefahrenquellen**

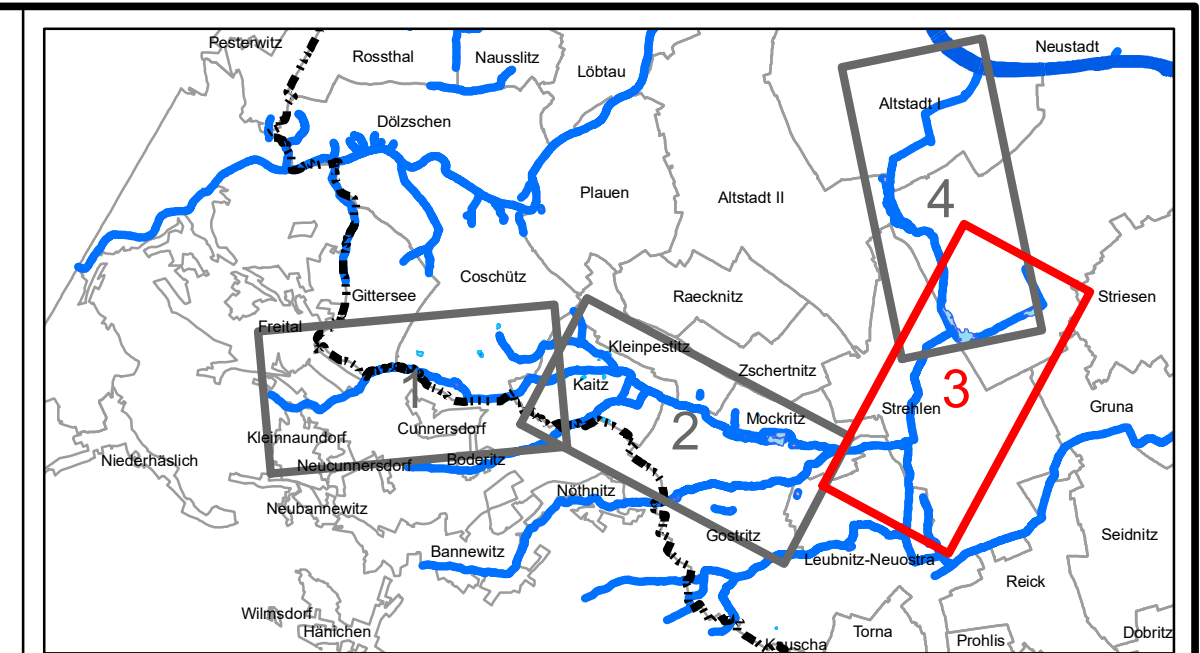
- ⚠ Anlagen wassergefährdender Stoffe

**Sonstiges**

- Stadtgrenze Dresden
- Gemarkungen Dresden
- Gebäude
- Stillgelegte Deponien in städtischer Verantwortung
- Überflutungsfläche Kanalnetz \*
- stehende Gewässer / Fluss / HWRB
- offenes Gewässer
- - - Gewässer verrohrt

**Infrastruktur**

- Schulen; Kinder- u. Jugendeinrichtungen; Kindertageseinrichtungen
- + Sozialeinrichtungen und Krankenhäuser
- ▲ Theater
- ▣ Freibad



Hinweis:  
 \* Die Darstellung der Überschwemmungsflächen erfolgt als Aggregation von Überschwemmungsflächen aus dem Gewässer und angrenzende Überflutungsflächen durch Abflüsse aus dem Kanalnetz.  
 \*\* Außerhalb vom Stadtgebiet Dresden sind keine Angaben zu betroffenen Einwohnern vorhanden.

Auftraggeber: **Landeshauptstadt Dresden**  
 Umweltamt  
 Abteilung Kommunalen Umweltschutz

**Hochwasserrisikomanagementplan  
 Gewässersystem Kaitzbach**

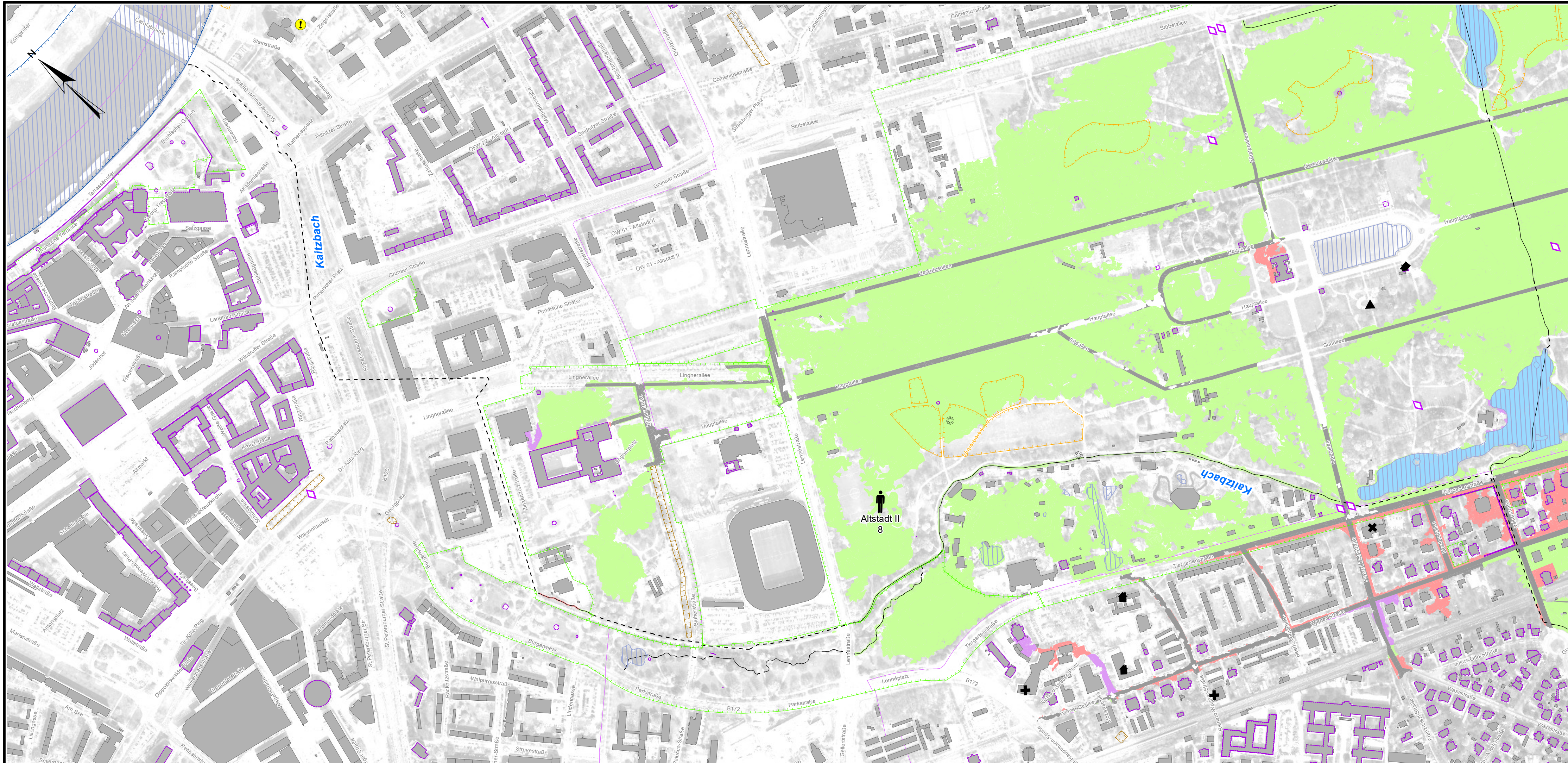
Plan:  
**Hochwasserrisikokarte  
 für ein Ereignis  
 niedriger Wahrscheinlichkeit  
 (HQ<sub>200</sub> , D = 6 h, Blockregen)**

Anlage	7-4	
Plan-Nr.	Z41310UP74	
Blatt	3/4	
Maßstab	1:5.000	
	Datum	Name
Bearbeitet	September 2018	PG
Gezeichnet	September 2018	SEI
Geprüft	September 2018	PG
Projekt-Nr.	41310	

**-Übersichtsplan-**

**Institut für technisch-wissenschaftliche Hydrologie GmbH**  
 Am Waldschlößchen 4  
 01099 Dresden  
 Telefon: 0351 82649-0  
 Telefax: 0351 82649-77





**Zeichenerklärung**

**Flächennutzung der Überschwemmungs- und Überflutungsflächen \***

- Flächennutzung**
- Wohnbauflächen; Flächen gemischter Nutzung
  - Industrie- und Gewerbeflächen; Flächen mit funktionaler Prägung
  - Verkehrsfläche
  - Landwirtschaftlich genutzte Flächen; Wald, Forst
  - Sonstige Vegetations- und Freiflächen
  - Gewässer
- Betroffene Einwohner \*\***
- 1 - 99
  - 100 - 1000
  - 1001 - 2000

**Schutzgebiete**

- FFH-Gebiete
- Naturdenkmale
- Besonders geschützte Biotope
- Gartendenkmale
- Kulturdenkmale
- ◆ Einzelkulturdenkmale / Steinmale
- ⊗ Besonders wertvolle Gehölze

**Gefahrenquellen**

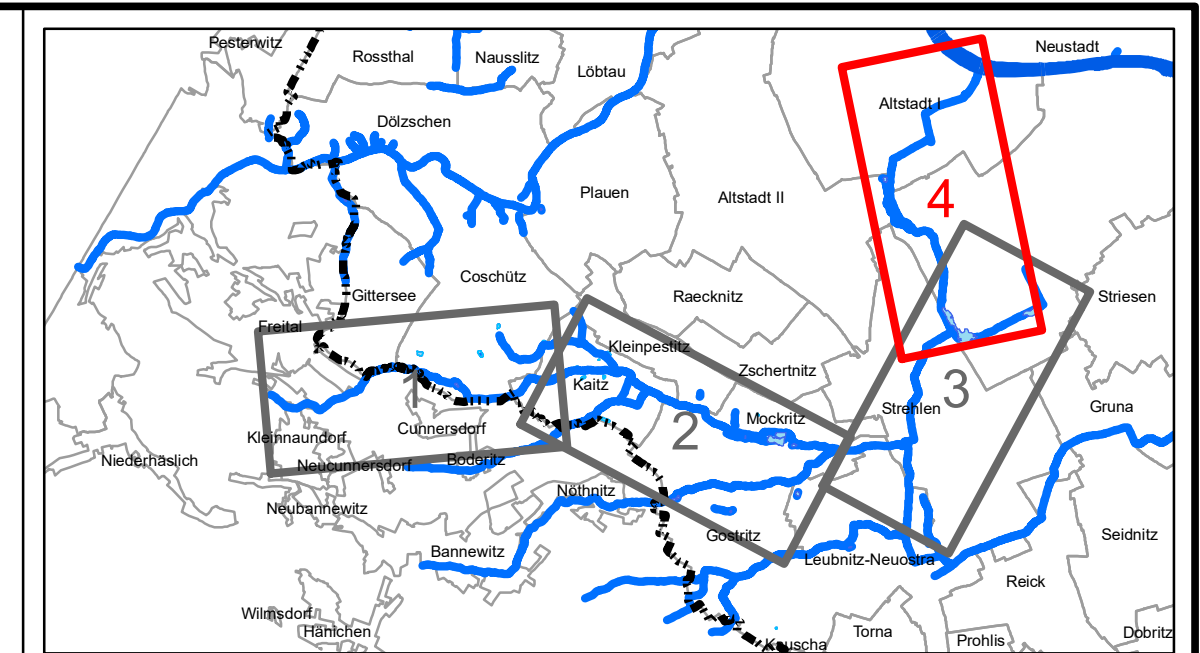
- ⚠ Anlagen wassergefährdender Stoffe

**Sonstiges**

- Stadtgrenze Dresden
- Gemarkungen Dresden
- Gebäude
- Stillgelegte Deponien in städtischer Verantwortung
- Überflutungsfläche Kanalnetz \*
- stehende Gewässer / Fluss / HWRB
- offenes Gewässer
- Gewässer verrohrt

**Infrastruktur**

- Schulen; Kinder- u. Jugendeinrichtungen; Kindertageseinrichtungen
- + Sozialeinrichtungen und Krankenhäuser
- ▲ Theater
- Freibad



**Hinweis:**  
 \* Die Darstellung der Überschwemmungsflächen erfolgt als Aggregation von Überschwemmungsflächen aus dem Gewässer und angrenzende Überflutungsflächen durch Abflüsse aus dem Kanalnetz.  
 \*\* Außerhalb vom Stadtgebiet Dresden sind keine Angaben zu betroffenen Einwohnern vorhanden.

Auftraggeber: **Landeshauptstadt Dresden**  
 Umweltamt  
 Abteilung Kommunaler Umweltschutz

**Hochwasserrisikomanagementplan  
 Gewässersystem Kaitszbach**

Plan:  
**Hochwasserrisikokarte  
 für ein Ereignis  
 niedriger Wahrscheinlichkeit  
 (HQ<sub>200</sub> , D = 6 h, Blockregen)**

Anlage	7-4	
Plan-Nr.	Z41310UP74	
Blatt	4/4	
Maßstab	1:5.000	
	Datum	Name
Bearbeitet	September 2018	PG
Gezeichnet	September 2018	SEI
Geprüft	September 2018	PG
Projekt-Nr.	41310	

**-Übersichtsplan-**

**Institut für technisch-wissenschaftliche Hydrologie GmbH**  
 Am Waldschloßchen 4  
 01099 Dresden  
 Telefon: 0351 82649-0  
 Telefax: 0351 82649-77